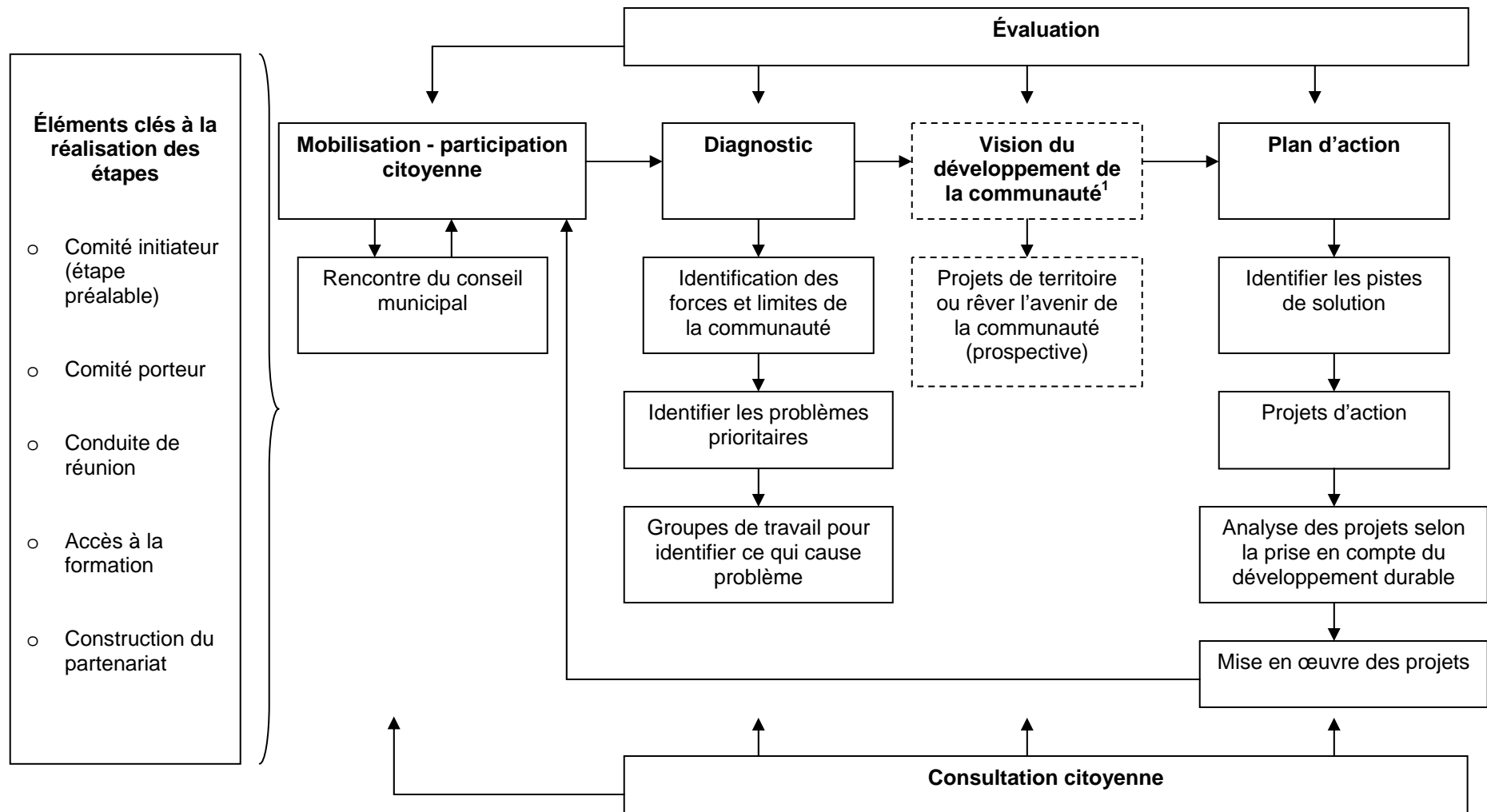


PRINCIPALES ÉTAPES D'UNE DÉMARCHE D'ANIMATION LOCALE EN DÉVELOPPEMENT DURABLE - SCHÉMA



1. L'étape de la vision du développement peut être faite avant, pendant ou après le diagnostic.

Ouellet L., C. Bégin, Direction de santé publique et d'évaluation, ASSS Lanaudière, Décembre 2005 ; Janvier et Mai 2006

Source : (Adapté de) Ouellet L. (2005). *Les étapes de la démarche d'animation locale*, ADRLSSSS Lanaudière, DSPÉ, 1 p.